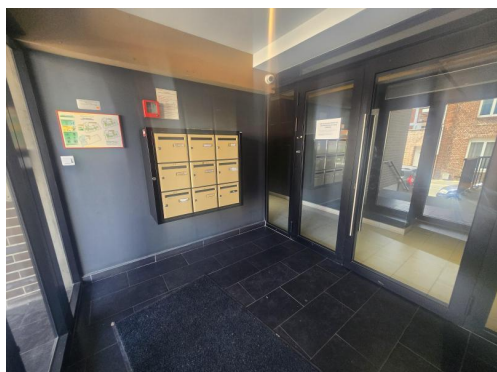




**108000 €** Honoraires inclus charge Acquéreur 8% TTC ( 100000 € hors honoraires )



**Réf.: M.4578**

Superbe appartement type 2 en EXCLUSIVITE, au coeur d'une résidence récente, comprenant hall d'entrée avec placard menant sur un séjour très lumineux avec cuisine équipée américaine, chambre avec placard donnant sur une salle de bains, wc séparé. Un stationnement privatif en sous-sol complète ce logement. Chauffage central gaz individuel, double vitrage avec volets roulants. DPE : D / GES : D L'AVIS DU PRO : Excellent état. A deux pas de l'étang du Vignoble afin de pratiquer le sport ou de belles promenades. A découvrir d'urgence!

## POUR VOUS CONSEILLER

Anne-Sophie BRAYE

Tél: 0327200100

[immobiliere-valenciennoise@wanadoo.fr](mailto:immobiliere-valenciennoise@wanadoo.fr)

<https://www.limmobiliere-valenciennoise.fr>

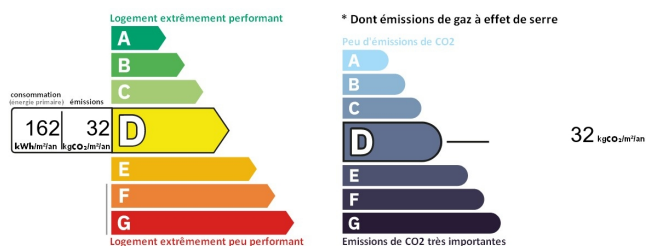
## À SAVOIR

Mandat:

**Exclusif**

Surface habitable:

**0 m<sup>2</sup>**



Montant estimé des dépenses annuelles d'énergie pour un usage standard entre **760 €** et **1060 €** TTC/an en 2023

Les informations sur les risques auxquels ce bien est exposé sont disponibles sur [www.georisques.gouv.fr](http://www.georisques.gouv.fr)